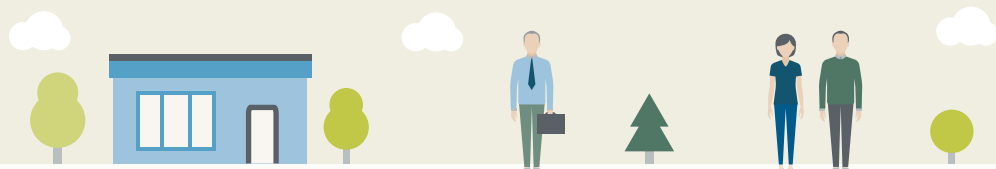


»»» KfW-Sonderprogramm 2020

Liquiditätshilfe für Unternehmen zur Gewährleistung des laufenden Betriebes, Überbrückung klassischer Liquiditätsengpässe aufgrund von Umsatzrückgängen, Schließungen oder Lieferengpässen.

KfW-Unternehmerkredit

ERP-Gründerkredit – Universell



Wer kann einen Antrag stellen?

Unternehmen jeder Größe inkl. Einzelunternehmer und Freiberufler

länger als 5 Jahre am Markt*

3 bis 5 Jahre am Markt*

Alle Unternehmen, Einzelunternehmer und Freiberufler, die bis zum 31.12.2019 keine finanzielle Schwierigkeiten hatten und nach Überwindung der Corona-Krise weiter erfolgreich wirtschaften könnten.

*gemessen an der Erzielung des ersten Umsatzes

Was wird gefördert?



Betriebsmittel, Liquidität für Personalkosten, Mieten, Warenlager, Investitionen, Erwerb von Vermögenswerten aus anderen Unternehmen und tätige Beteiligungen (Vorhaben in Deutschland).

Wie hoch ist die Kredithöhe?

Maximal **1 Milliarde Euro**

€

pro Unternehmen (Unternehmensgruppe), begrenzt auf

- 25 % des Jahresumsatzes 2019 oder
- das Doppelte der Lohnkosten 2019 oder
- den aktuellen Liquiditätsbedarf für die nächsten 18 Monate (KMU) bzw. 12 Monate (große Unternehmen)
- max. 50 % der Gesamtverschuldung des Unternehmens bei Krediten über 25 Mio. Euro

Welche Laufzeitvarianten gibt es?

Investitionen: Bis zu 5 Jahre bei 1 Tilgungsfreijahr



Übernahme oder Beteiligung: Bis zu 5 Jahre bei 1 Tilgungsfreijahr

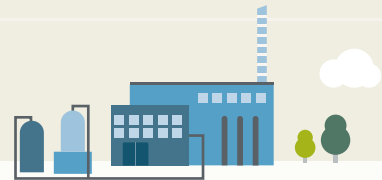
Betriebsmittel einschließlich Warenlager:

- 2 Jahre endfällig
- Bis zu 5 Jahre bei 1 Tilgungsfreijahr

Wie hoch ist der Zinssatz?



Zwischen **1,00** und **1,46** % Sollzins p.a. für KMU



Zwischen **2,00** und **2,12** % Sollzins p.a. für große Unternehmen

[kfw.de/konditionen](https://www.kfw.de/konditionen)

Wie hoch ist die Haftungsfreistellung der KfW?

90 %

für kleine und mittlere Unternehmen

80 %

für große Unternehmen

Risikoprüfung durch KfW



Verzicht auf Risikoprüfung bei Kreditbeträgen bis zu 3 Millionen Euro

Vereinfachte Risikoprüfung bei Kreditbeträgen zwischen 3 und 10 Millionen Euro

Welches Förderprogramm wird beantragt?

047

für Unternehmen im KMU-Fenster

076

für Unternehmen im KMU-Fenster

037

für große Unternehmen ohne Umsatzbeschränkung

075

für große Unternehmen ohne Umsatzbeschränkung

KfW-Unternehmerkredit

ERP-Gründerkredit – Universell

[kfw.de/047](https://www.kfw.de/047)

[kfw.de/076](https://www.kfw.de/076)

Stand: 06. April 2020